

板块 蛋白粕

美豆天气改善 国内豆粕现货偏强

美豆方面，8月以后美豆中西部产区迎来降温，同时降雨增多，下周伊利诺伊、明尼苏达等大部分产区有有利降雨。美国国内压榨量季节性下滑，随着美豆价格下跌，出口数据好转，短期美豆偏弱震荡为主。

国内方面，受海关检疫检测要求影响，卸港流程趋严。国内大豆港口库存下滑，油厂压榨量下滑，同时现货需求较好，成交维持高位，现货议价能力较强，近月合约维持偏强。

前海期货有限公司

投资咨询业务资格

投资研究中心

期货分析师：涂迪

电话：021-58777763

邮箱：tudi@qhfc.com

从业资格号：F3066269

投资咨询号：Z0014790

根据 Mysteel 农产品对全国主要油厂的调查情况显示，第 30 周（7 月 22 日至 7 月 28 日）111 家油厂大豆实际压榨量为 193.93 万吨，开机率为 65.17%。

据 Mysteel 对国内主要油厂调查数据显示：2023 年第 30 周，全国主要油厂大豆库存下降，豆粕库存上升。其中大豆库存为 491.92 万吨，较上周减少 28.63 万吨，减幅 5.5%，同比去年减少 49.86 万吨，减幅 9.2%。豆粕库存为 75.42 万吨，较上周增加 15.31 万吨，增幅 25.47%，同比去年减少 17.74 万吨，减幅 19.04%

CFTC 持仓报告：截至 8 月 1 日当周，CBOT 大豆非商业净多头持仓为 113760 手，相比上周减少 21222 手。

美国农业部(USDA)周四公布的出口销售报告显示，7 月 27 日止当周，美国当前市场年度大豆出口销售净增 9.06 万吨较之前一周减少 54%，较前四周均值下滑 16%，市场此前预估为净增 5-40 万吨。当周，美国下一市场年度大豆出口销售净增 263.07 万吨，高于预期，市场此前预估为净增 100-250 万吨。当周，美国大豆出口装船为 34.49 万吨，较之前一周减少 9%，较此前四周均值增加 30%。当周，美国当前市场年度大豆新销售 16.07 万吨。美国下一市场年度大豆新销售 263.6 万吨。

USDA 月度压榨报告：美国农业部(USDA)周二公布的数据显示，美国 6 月大豆压榨量为 523.7 万短吨，或 1.745 亿蒲式耳，低于 5 月的 567.9 万短吨(1.893 亿蒲式耳)，2022 年 6 月为 522 万短吨。

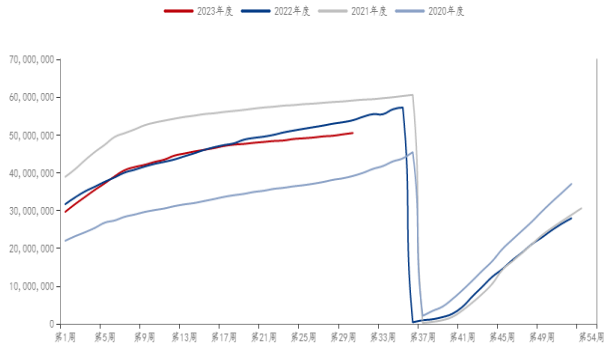
USDA 作物生长报告：截至 2023 年 7 月 30 日当周，美国大豆优良率为 52%，低于市场预期的 53%，前一周为 54%，上年同期为 60%。截至当周，美国大豆开花率为 83%，上一周为 70%，上年同期为 77%，五年均值为 78%。截至当周，美国大豆结英率为 50%，上一周为 35%，上年同期为 41%，五年均值为 47%。

USDA 出口检验报告：美国农业部 7 月 31 日公布的周度出口检验报告显示，截至 2023 年 7 月 27 日当周，美国大豆出口检验量为 329,518 吨，符合预期，此前市场预估为 10-40 万吨，前一周修正后为 288,484 吨，初值为 160,305 吨。

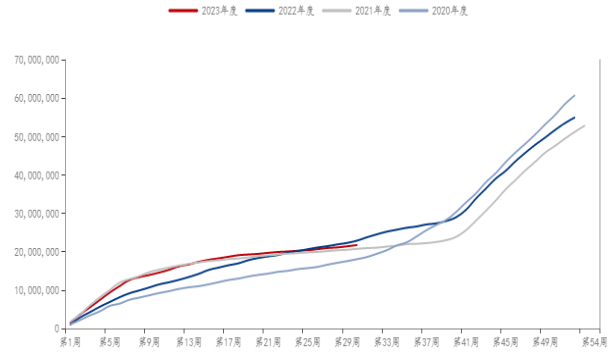
二、产业数据

豆系数据监测

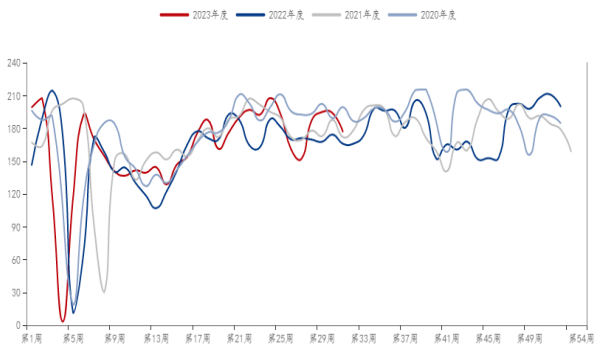
美豆周度出口累计值



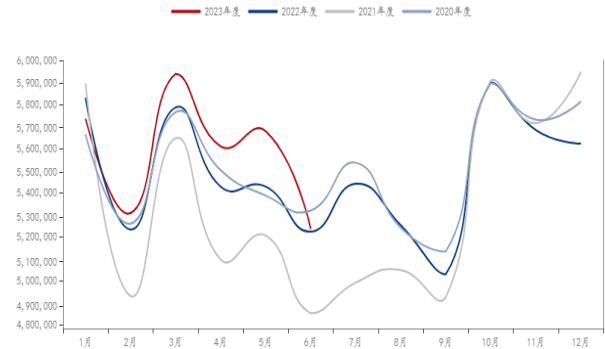
美豆出口检验量累计值



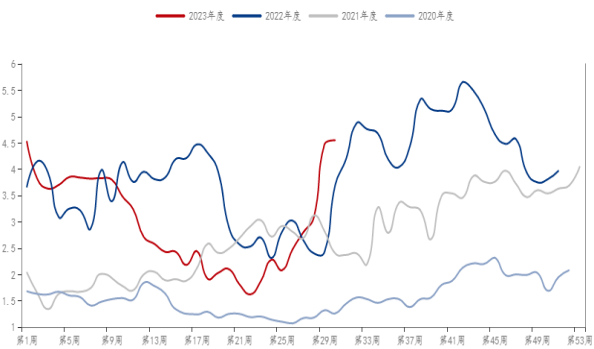
国内主要油厂大豆压榨量



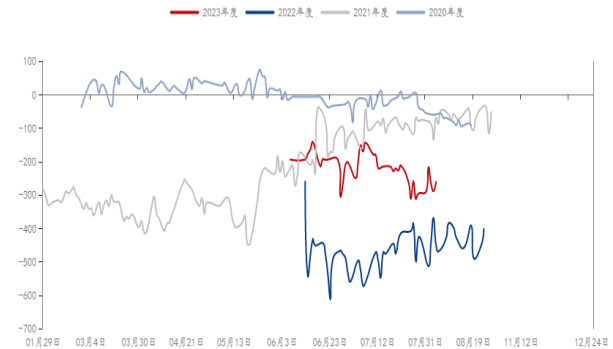
美国大豆压榨量



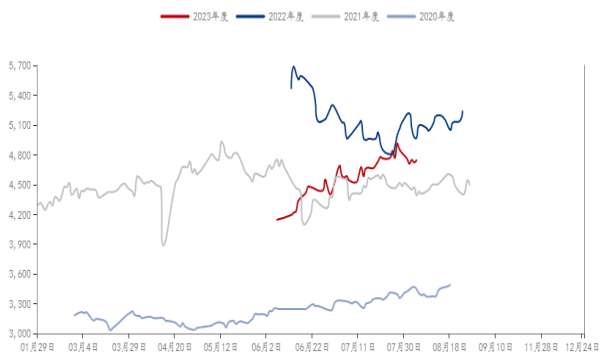
美国大豆压榨利润



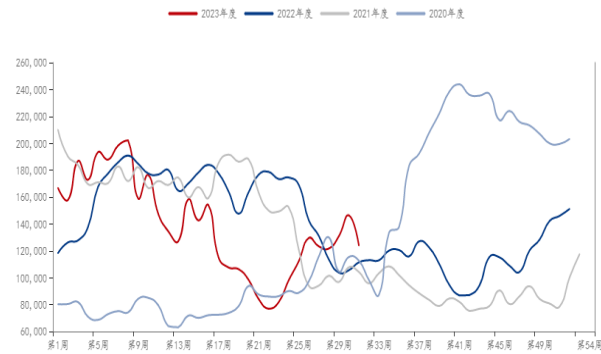
9-11 巴西压榨利润



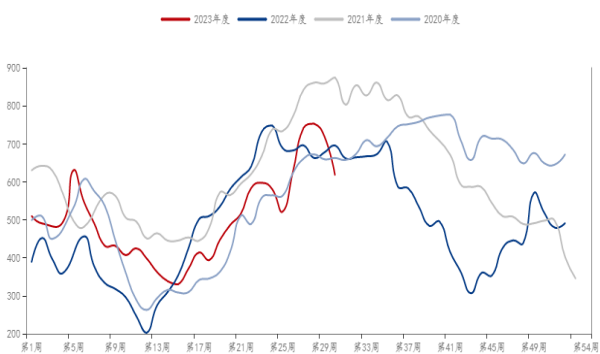
大豆到岸成本



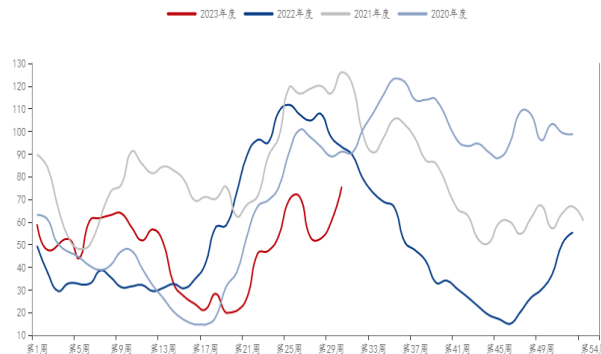
CBOT 大豆投机基金多头净持仓



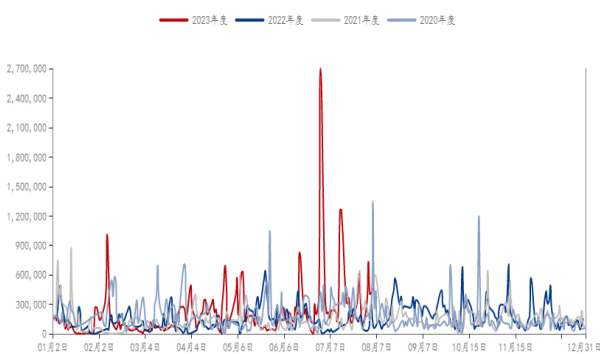
国内港口大豆库存



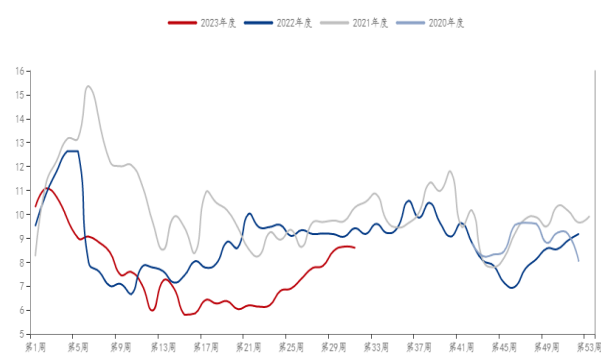
主要油厂豆粕库存



国内主要地区豆粕成交



饲料企业豆粕库存天数



数据来源：上海钢联 前海期货

免责声明

本报告中的信息均源于公开资料，仅作参考之用。前海期货有限公司力求准确可靠，但对于信息的准确性、完整性不作任何保证。不管在何种情况下，此报告所载的全部内容仅作参考之用，不构成对任何人的投资建议，且前海期货有限公司不因接收人收到此报告而视其为客户，因根据本报告及所载材料操作而造成的损失不承担任何责任，敬请投资者注意可能存在的交易风险。

本报告版权归前海期货有限公司所有，任何机构和个人不得以任何形式翻版、复制和发布，亦不得作为诉讼、仲裁、传媒及任何单位或个人引用之证明或依据，或投入商业使用。

如遵循原文本义的引用、刊发，需注明出处为前海期货有限公司，且不得对本报告进行有悖原意的引用、删节和修改，并保留我公司一切权利。

关于我们

总部地址：深圳市前海深港合作区梦海大道 5033 号卓越前海壹号 A 栋 26 楼 08 单元

邮政编码：518052

全国统一客服电话：400-686-9368

网址：<http://www.qhfc.net>